

### Cesta de expertos GOLD

Conjunto de programas automáticos para la inversión en el mercado de divisas, equilibrados y adaptados para conseguir una inversión estable a medio - largo plazo.

Basados en la detección de patrones estadísticos, todas las operaciones entran al mercado con SL y TP.

Ninguno de los sistemas usa martingala, ni promediadores, ni grids (sistemas considerados peligrosos).

### Calidad de los datos:

Período de la muestra:	2005 - 2014
Nº de meses:	115
Nº de días de trading:	2262
Nº de horas de trading:	54289
Calidad de modelado:	99,90% Tick a tick
Spread:	Adaptado por par
Fuente de datos:	Dukascopy Bank

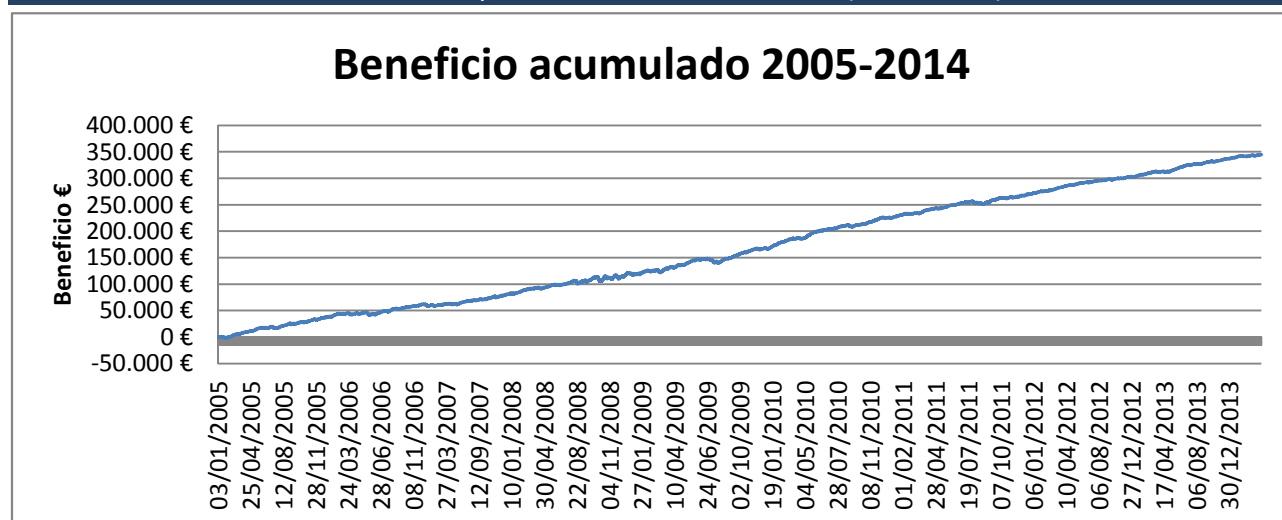
Atención: La Cesta de Expertos está compuesta por un conjunto de programas automáticos.

Los datos ofrecidos en este informe corresponden al test realizado al conjunto de programas trabajando a la vez, simulando la operativa en una cuenta real de trading. Ningún resultado pasado garantiza los resultados en el futuro.

### Estadística de los resultados del test:

Capital inicial de la prueba:	45.000,00 €	Capital mínimo aconsejable:	15.000 €
Beneficio Neto:	344.553,29 €	765,63%	
Beneficio neto mensual:	2.995,94 €	6,66%	
Beneficio neto diario:	152,31 €		
Total de operaciones:	63250	Media de pips por lote negociado:	5,77
Rentabilidad esperada por operación:	5,74 €	Total de pips ganados:	129837,47
Rentabilidad esperada por hora:	6,69 €	Rentabilidad esperada por pip:	2,80 €
Media de duración por operación:	0h:51m:29s	Rentabilidad esperada por hora:	2,39 €
Lotes negociados:	22496,86		
Rentabilidad esperada por lote:	16,14 €		

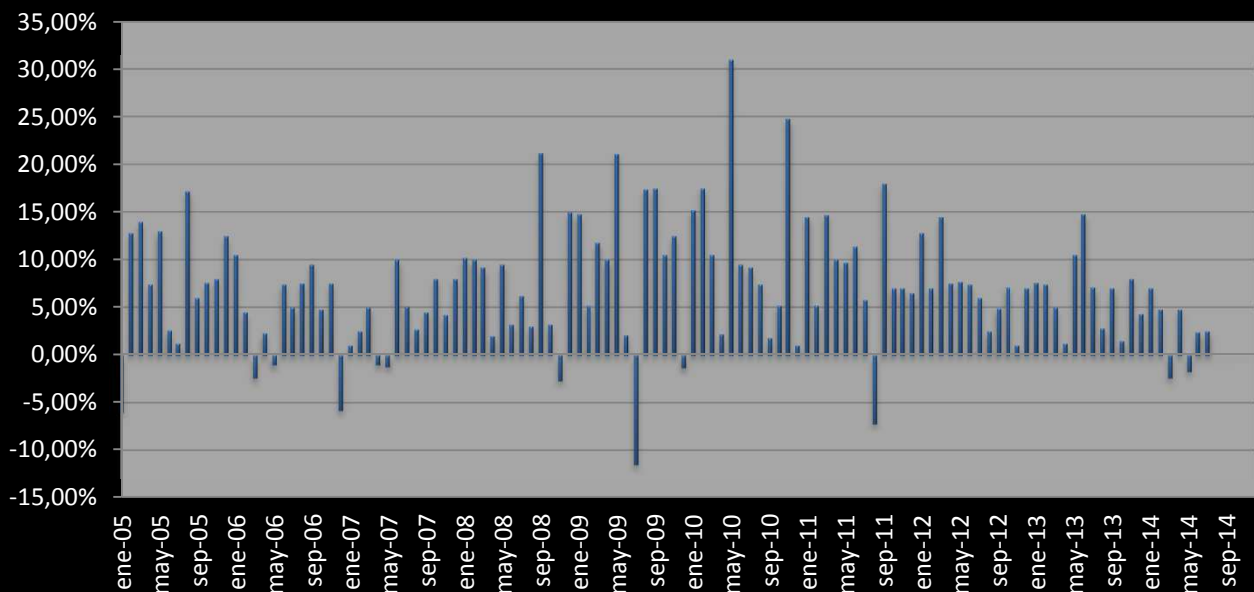
### Gráfico de importe de beneficio mensual (2005-2014)



En nuestras pruebas, no se ha cerrado ningún año con pérdidas.

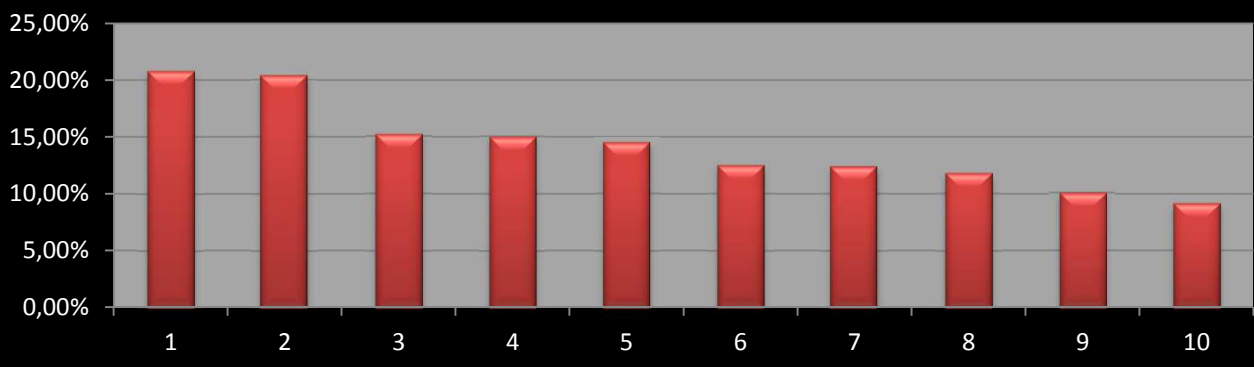
Pueden observarse años con mayor o menor rendimiento fruto del tipo de mercado de cada período.

## % Beneficio mensual (2005-2014)



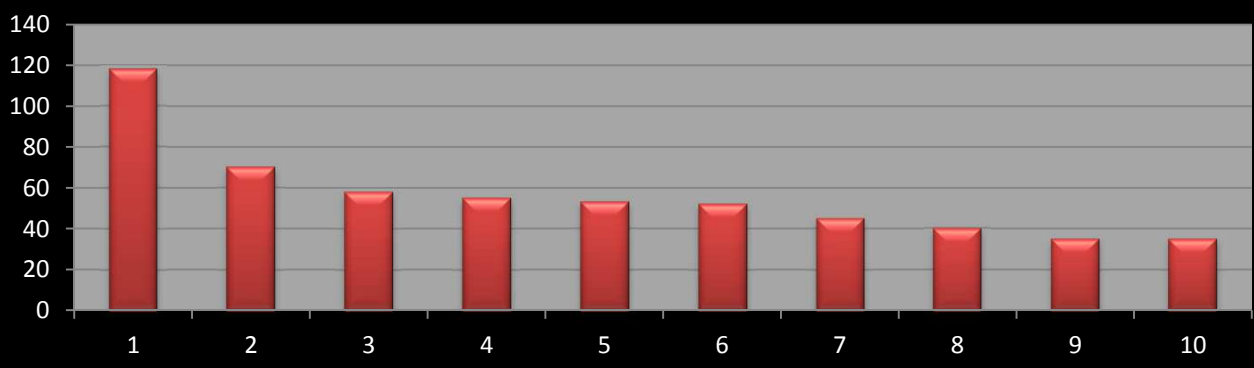
Como se puede apreciar en el gráfico anterior, el software muestra una gran estabilidad en los beneficios mensuales siendo pocos los meses que se cierra en negativo, recuperándose posteriormente, de forma rápida, gracias al alto porcentaje de acierto del software.

## Mayores 10 Drawdowns (2005-2014)



En el test de este período tan extenso de años, el sistema nunca pone en excesivo riesgo la cuenta del usuario, teniendo en cuenta que en el período estudiado se han dado situaciones donde el mercado a experimentado épocas de crisis muy convulsas.

## Días de recuperación drawdown (2005-2014)



## Datos estadísticos del test (2005-2014)

